

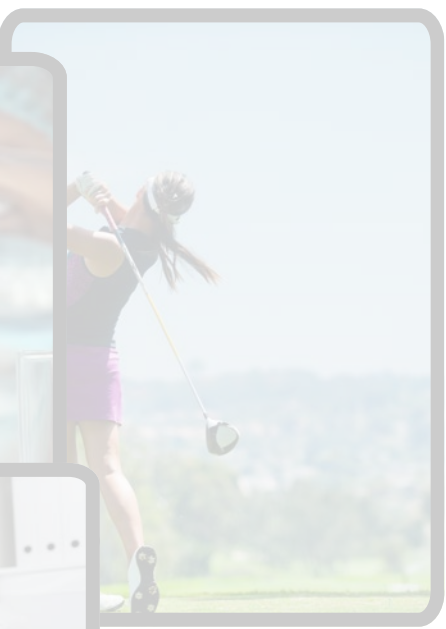


apggis

SANTÉ • PRÉVOYANCE • SOLIDARITÉ

Rapport
d'activité

2
0
2
5



apgis



Edito

L'année écoulée a montré la solidité de l'APGIS, face à un environnement de plus en plus exigeant. Nous avons poursuivi notre mission avec constance, au service des branches professionnelles et des entreprises qui nous accordent leur confiance.

Cet équilibre repose sur l'engagement de nos administrateurs et sur l'implication quotidienne de nos équipes. Leur travail permet d'assurer un service de qualité, d'accompagner efficacement les entreprises et les assurés et de répondre aux appels d'offres.

Face aux évolutions rapides de notre secteur, nous avons engagé des transformations importantes. Notre Institution se modernise, innove et avance, fidèle à ses valeurs : solidarité, dialogue, proximité et transparence.

Nous avons renforcé notre capacité à accompagner aussi bien les grandes entreprises que les plus petites, en adaptant nos offres aux besoins de leurs salariés. Leur confiance nous encourage à poursuivre nos efforts pour proposer une protection sociale utile et durable.

En 2026, nous continuerons à agir avec responsabilité, en consolidant notre modèle et en affirmant notre rôle d'acteur engagé au service de l'intérêt général.

Le président

Sommaire

- 4 Les chiffres clés
- 5 Gouvernance et transparence
- 6 La protection sociale au coeur de notre mission
- 7 Notre gestion, une expertise reconnue
- 8 La relation avec nos assurés, notre priorité
- 9 Un écosystème de dispositifs pour ceux qui en ont besoin
- 10 Innovation et transformation digitale
- 12 Les engagements envers nos salariés

Chiffres clés 2025



34 584

ENTREPRISES
ADHÉRENTES



778 434

PERSONNES
COUVERTES AVEC
LES AYANTS DROIT



585 M€

CHIFFRE
D'AFFAIRES



467 890

PARTICIPANTS

DONT

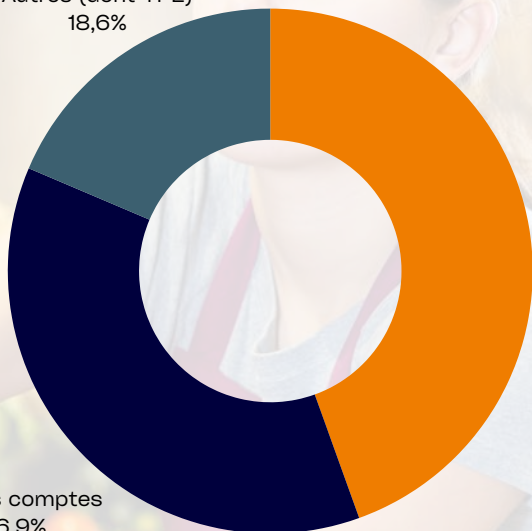
414 184

SALARIÉS ACTIFS

53 706

ANCIENS SALARIÉS

Autres (dont TPE)
18,6%



Régimes de branches
44,5%

Grands comptes
36,9%



244 %

SOLVABILITÉ



743,8 M€

COTISATIONS
ENCAISSÉS



200 M€

FONDS PROPRES

Gouvernance et transparence

Une gouvernance stable, engagée et représentative

L'APGIS, organisme à but non lucratif, assure par sa structure de gouvernance paritaire (composée de 30 représentants des salariés et des employeurs) son engagement au service des assurés, des entreprises et des branches qu'elle accompagne.

Les valeurs du paritarisme, ce sont une méthode de gouvernance (à travers son Conseil d'administration et son bureau, son Comité financier, son Comité d'audit et des risques...), une garantie d'équilibre, de responsabilité et de confiance et de transparence. Ce système permet des décisions équilibrées, prises à parts égales, dans l'intérêt commun. Grâce à cette gouvernance, l'APGIS développe des solutions de protection sociale fiables, solidaires et adaptées aux besoins de tous. Elle assure également une gestion durable, fondée sur l'expertise et la confiance, au service des entreprises et de leurs salariés.



**20 réunions
des Instances
en 2025**

NOS VALEURS

LE DIALOGUE

C'est être à l'écoute des besoins des entreprises et des collaborateurs en mettant notamment en place des régimes sur mesure.

LA CONFIANCE

Notre fonctionnement est conçu pour s'adapter aux besoins des branches et des entreprises, en co-construisant la protection sociale de demain avec les représentants syndicaux des salariés et des employeurs.

LA SOLIDARITÉ

Nous mettons à disposition des assurés des services et des actions de solidarité et de prévention en accord avec leurs besoins réels (Haut Degré de Solidarité).

LA PROXIMITÉ

Assureur de taille humaine, la proximité se décline à tous les niveaux, tant auprès des partenaires sociaux que des entreprises et des assurés pour leur apporter, réponses, informations et aides dont ils ont besoin.

LA TRANSPARENCE

En tant qu'organisme à but non lucratif, nous avons à coeur la maîtrise des coûts, des frais de gestion et la redistribution des résultats.

“ L'APGIS fait les comptes, les bons comptes et rend compte ”

La protection sociale au coeur de notre mission

L'APGIS, acteur de référence de la protection sociale collective depuis plus de 50 ans, contribue, avec les partenaires sociaux, à la construction de régimes de protection sociale solidaires et adaptés aux besoins de ses membres. Les équipes de l'APGIS participent à plus de 60 réunions chaque année (Comités paritaires, Commissions de prévoyance prévus par les statuts de l'Institution) au cours desquelles les partenaires sociaux décident du pilotage des régimes.

Ces rencontres sont également l'occasion de faire le point sur les actions de prévention ou de solidarité mises en œuvre par l'APGIS en fonction des décisions prises dans chacun des comités.

Ces actions s'intègrent dans le cadre des dispositifs de Degré Elevé de Solidarité (DES/HDS) et d'action sociale dont les équipes de l'APGIS assument également la gestion opérationnelle.

A fin 2025, l'APGIS accompagne 17 branches professionnelles.

Une équipe commerciale au service des adhérents

- L'équipe des relations extérieures de l'APGIS est composée de 13 personnes chargées du suivi commercial des branches et des entreprises adhérentes, de la prospection de nouvelles branches et d'entreprises et de la participation aux événements extérieurs où ils sont garants de l'image de l'Institution.

Fidèle à son attachement au paritarisme, l'APGIS a participé en 2025 à plus de 50 événements organisés par les organisations syndicales de salariés et les fédérations patronales : salons professionnels, congrès syndicaux, événements clients, permanence sur site).

Un réseau de 5 Délégués Régionaux vient en appui pour renforcer la relation de proximité.

- L'APGIS a participé en 2025 à de nombreux appels d'offre, tant en prospection qu'en défense de portefeuille. L'Institution a notamment été reconduite par deux branches professionnelles dans le cadre du renouvellement de la recommandation de l'Institution. Elle a également été retenue dans le cadre de 6 appels d'offres d'entreprises et notamment par un groupe significatif de la grande distribution. L'année commerciale a été marquée par l'accueil de 2 grands comptes importants de 15 000 et 6 500 salariés, traduisant la relation de confiance que nous font nos grands comptes et nos branches professionnelles.

Le cartonnage



Les pharmacies
d'officine



Les golfs



La poissonnerie



La boucherie



Le notariat



Les centres
équestres



La relation avec nos assurés : une priorité

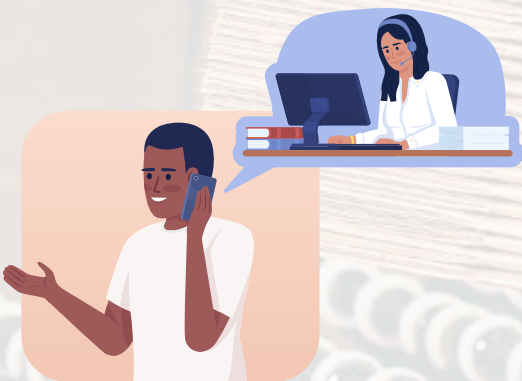
L'accueil humain au coeur de l'ADN de l'APGIS

L'accueil téléphonique constitue un point d'entrée essentiel pour les assurés. Il représente un levier majeur de qualité de service et contribue directement à l'image de notre Institution. Ce canal permet d'apporter une réponse rapide, fiable et personnalisée aux demandes des assurés.

Afin d'assurer un service de qualité, plusieurs actions sont déployées :

- Formation continue des conseillers aux règles de gestion, aux évolutions réglementaires et aux outils internes.
- Accès immédiat aux dossiers des assurés, permettant un traitement rapide et sécurisé des demandes.
- Processus internes harmonisés, garantissant une cohérence des réponses et une fluidité dans la prise en charge.
- Suivi des indicateurs de performance (taux de décroché, délai moyen de réponse, taux de résolution au premier appel).

En offrant un accueil téléphonique attentif et efficace, l'APGIS renforce la confiance des assurés et contribue à améliorer leur satisfaction globale. Chaque interaction constitue une opportunité de valoriser la qualité du service rendu et de consolider la relation avec les bénéficiaires.



Un accompagnement dans les moments sensibles

C'est d'autant plus vrai pour la gestion de la prévoyance qui a trait à des situations humaines difficiles : arrêt de travail, invalidité, décès. La dimension humaine est essentielle :

- Soutien et écoute des entreprises et des assurés confrontés à des situations difficiles.
- Accompagnement dans les démarches, pour éviter toute complexité administrative supplémentaire
- Posture empathique, respectueuse et professionnelle.

Les gestionnaires bénéficient de formations régulières afin d'être à même d'accompagner les assurés, bénéficiaires ou les entreprises avec toute l'humanité et la compétence nécessaire.

LE TAUX DE PRISE D'APPELS DES LIGNES SANTÉ S'ÉLÈVE
À 89 % EN MOYENNE SUR L'ANNÉE 2025.

353 841

APPELS ONT ÉTÉ REÇUS PAR NOS ÉQUIPES SANTÉ

EN PRÉVOYANCE, PRÈS DE

70 658

APPELS ONT ÉTÉ TRAITÉS (CONTRE 66 388 APPELS
EN 2024, SOIT UNE AUGMENTATION DE PLUS DE 6%),
AVEC UN TAUX DE QUALITÉ DE SERVICE MOYEN
DE PLUS DE 90%.

Notre gestion : une expertise reconnue

L'activité santé

L'APGIS dispose de son propre centre de gestion pour le risque Santé géré par des équipes bénéficiant d'une expertise reconnue. L'Institution agit comme déléataire de gestion de certains régimes significatifs souscrits auprès d'autres organismes assureurs. A titre d'illustration, l'APGIS assure aujourd'hui la gestion, pour le compte des grands assureurs de la place, pour plus de 150 millions de cotisations encaissées.

Notre centre de gestion, localisé à Vincennes, est constitué d'équipes spécialisées réparties en pôles dédiés (service affiliation, service prestations, service tiers payant, service référentiel, contrôle qualité) dont l'objectif est la recherche de la satisfaction client.

+ de 3,8 millions de connexions en 2025 sur le site internet et l'appli mobile



93,60 % des remboursements effectués par le biais de dispositifs automatisés

Volume d'activité en gestion santé :

34,55 MILLIONS D'ACTES MÉDICAUX



PRÈS DE 1,7 MILLION DE CORRESPONDANCES (TICKETS)



6,40 % PAR SAISIE MANUELLE



374 885 DEMANDES DE DEVIS OPTIQUES OU DENTAIRES



Notre gestion : une expertise reconnue

L'activité prévoyance en 2025

Un accident, une maladie, un décès peuvent avoir des conséquences majeures sur l'équilibre financier de la famille en ce qu'ils privent momentanément ou définitivement la cellule familiale d'une partie de son revenu d'activité.

La mission des équipes de l'APGIS est d'accompagner les salariés et bénéficiaires concernés, tout comme l'entreprise avec professionnalisme mais aussi sens de l'écoute, pour agir au mieux face à ces situations complexes.

35 419

ARRÊTS DE TRAVAIL DÉCLARÉS

10 806

RENTES D'INVALIDITÉ

624

DOSSIERS DE DÉCÈS RÉGLÉS

3 176

RENTES CONJOINTS OU
D'ÉDUCATION RÉGLÉES

+ de 18 000

DÉSIGNATIONS DE BÉNÉFICIAIRES
ANALYSÉES

Un accompagnement à la carte pour aider ceux qui en ont besoin

filapgis

Le service FILAPGIS permet d'accompagner tous ses assurés par des conseils d'orientation et des services en ligne suite aux difficultés rencontrées.

Des niveaux complémentaires peuvent être proposés aux entreprises et branches professionnelles pour couvrir un plus large champ de difficultés.

Ce service permet aux assurés de trouver les informations pratiques sur toutes les questions du quotidien :

- bien-être et santé (prévention, perte d'autonomie, etc.)
- vie familiale (enfants, aidant, décès d'un proche, etc.)
- vie professionnelle (retour à l'emploi, etc.)
- vie pratique (logement, questions financières, etc.)

L'APGIS dispose de plusieurs dispositifs de prévention et d'aide sociale, tant interne que par l'intermédiaire de prestataires, qui sont mis au service des assurés. Ces outils sont systématiquement proposés par l'APGIS aux différentes branches et entreprises qui choisissent de les développer en fonction de leurs besoins propres.



7 145 assurés ont sollicité un accompagnement par Filapgis en 2025



17 669 personnes ont consulté le site Filapgis

Dispositifs du quotidien

- **Accompagnement social**
- **Accompagnement des personnes atteintes de maladie chronique pour leur permettre de mieux concilier santé et travail**
- **Assistance post hospitalisation (prestations d'aides à domicile, garde, etc.)**
- **Espace assuré permettant aux bénéficiaires de suivre leurs prestations prévoyance**

Dispositifs de santé

- **Informations et conseils sur l'optique, le dentaire et les prothèses auditives**
- **Téléconsultation médicale**
- **Bien préparer une hospitalisation**
- **Choix d'un établissement de santé**
- **2^e avis médical pour les maladies graves**
- **Annuaire santé**

Dispositifs en entreprise

- **Vaccination collective sur le lieu de travail**
- **Ateliers de sensibilisation des troubles musculo-squelettiques (TMS)**
- **Webinaires sur les risques psychosociaux (RPS)**
- **Gestion de crise**
- **Santé visuelle**
- **Espace entreprise pour simplifier la gestion administrative pour les employeurs**

Dispositifs financiers de solidarité

- **Aide aux aidants**
- **Aides à la colisation des assurés**
- **Dispositif coups durs (hospitalisation, maladies graves, décès)**
- **Fonds de solidarité sous conditions de ressources**
- **Aides orientées sur la prévention (alimentation, vaccination, activité sportive...)**

Innovation et transformation digitale

Un levier essentiel pour garantir efficacité et transparence

Déploiement de solutions digitales au service de nos clients

Depuis maintenant plusieurs années, l'APGIS a clairement intégré dans ses objectifs de développer le « digital » dans sa communication et ses services auprès de ses assurés et clients.

Des outils pour améliorer et sécuriser la gestion :

L'APGIS optimise ses process de traitement des demandes transmises par les assurés et entreprises (mails, courriers) afin de les intégrer à l'aide d'une analyse syntaxique dans son outil de gestion et les distribuer aux bons services, déterminer l'objet de la conversation, déterminer les actions possibles en fonction du contexte et réaliser l'action. L'ensemble est tracé dans l'outil dédié et également visible par les assurés ou entreprises dans leur espace.

En 2025, cette automatisation s'est poursuivie sur la détection de la fraude (détection automatisée de documents frauduleux, analyse des comportements « anormaux ») ainsi que sur les process de gestion des justificatifs afin de les gérer en automatique, grâce à un système de reconnaissance des caractères.

Des services au bénéfice des assurés

Les assurés disposent dorénavant d'un espace personnel leur permettant, le cas échéant, d'accéder à leurs derniers décomptes prévoyance et visualiser le montant de leurs derniers règlements de prestation.

Une appli mobile
dédiée aux assurés
pour un accès
simplifié aux
fonctionnalités les
plus demandées



Des portails adhérents
ou assurés et un site
Internet nouvelle
génération, incluant un
simulateur de
remboursement

Innovation et transformation digitale

Un annuaire de santé

« dynamique » a été déployé. Il permet d'obtenir plus facilement des créneaux de rendez-vous avec des professionnels de santé et également de prendre contact pour une téléconsultation médicale.



apgis

apgis



Une bonne hygiène bucco-dentaire est indispensable pour une bonne santé dentaire mais ne dispense pas d'une visite annuelle chez le dentiste. Retrouvez quelques conseils pour garder vos dents en bonne santé.



LE SAVIEZ-VOUS ?

Le cancer de la prostate est le cancer le plus fréquent chez les hommes en France, affectant environ 1 homme sur 8 au cours de sa vie. Il se développe souvent lentement et peut ne pas causer de symptômes au début. Parmi les éléments de risque figurent l'âge, les antécédents familiaux et certaines origines ethniques. Les traitements varient, allant de la surveillance active à la chirurgie, selon la gravité de la maladie.

En savoir plus : [cancer de la prostate](#)

Les « pop-up » de prévention

L'APGIS a choisi, dès 2023, de déployer une stratégie globale de relais des éléments/messages de prévention initiés par les pouvoirs publics (ministère de la Santé, Sécurité sociale, CPAM, etc.).

La sécurité informatique

De nombreuses actions ont été déployées en 2025 illustrant la volonté de l'APGIS de placer la cybersécurité au cœur de sa stratégie, pour une protection optimale de l'Institution et de ses parties prenantes.

- Formalisation de deux chartes – informatique et administrateurs – afin de clarifier les règles et responsabilités de chacun au sein de l'Institution.
- Lancement de modules de formation en cybersécurité permettant ainsi à tous les salariés de s'acculturer en la matière.
- Mise en place d'une Force d'Intervention Rapide pour renforcer la capacité de réaction et de protection.
- Finalisation du nouveau datacenter garantissant une résilience optimale de nos infrastructures.



Engagement envers nos salariés

Agir pour un impact positif

L'APGIS place la dimension sociale et humaine au cœur de son action. Fidèle à ses valeurs de solidarité, paritarisme, entraide et rigueur, l'Institution s'attache à promouvoir un modèle de gestion qui bénéficie autant à ses adhérents/participants qu'à ses collaborateurs. Notre ambition est claire : offrir à nos équipes la même qualité de proximité, d'écoute et d'accompagnement que celle que nous nous efforçons d'apporter chaque jour à nos adhérents/participants.

5 accords collectifs
12 réunions du CSE
4 réunions de CSSCT

Une politique handicap proactive

Notre politique handicap s'appuie sur une stratégie globale visant à instaurer un climat de confiance et à lever les tabous, au travers de différentes actions.

- la nomination d'un référent handicap
- la participation à la SEEPH et au DuoDay
- la sensibilisation innovante (réalité virtuelle et escape game)
- des actions de maintien dans l'emploi
- des communications régulières pour encourager les démarches de reconnaissance
- une réduction horaire hebdomadaire possible du temps de travail, sans perte de rémunération
- sensibilisation des managers

Cette politique inclusive permet aux collaborateurs concernés de bénéficier d'aménagements adaptés et de s'inscrire durablement dans leur parcours professionnel. Pour la troisième année consécutive, l'APGIS atteint son obligation d'emploi de salariés en situation de handicap.

L'égalité professionnelle

= 99/100

L'APGIS confirme son engagement en faveur de l'égalité entre les femmes et les hommes, avec un score de 99/100 à l'Index égalité professionnelle, obtenu pour la deuxième année consécutive.

L'Institution s'attache à créer un environnement de travail où chacun peut trouver sa place, se développer et contribuer pleinement à la mission collective.

La place des jeunes

Dans le cadre de l'accord de branche Engagement Pacte pour les Jeunes (2021), nous intégrons chaque année, de nouveaux apprentis et contrats de professionnalisation, participant ainsi à :

- La transmission des compétences,
- L'insertion professionnelle durable,
- La diversification des profils au sein de l'Institution.

L'APGIS Academy

Afin de moderniser l'offre pédagogique et de faciliter le suivi des parcours, l'APGIS s'est par ailleurs dotée en 2025 d'un environnement numérique d'apprentissage (LMS), l'APGIS Academy, permettant une diffusion plus souple, plus accessible et plus personnalisée des contenus de formation.

Pensé comme un véritable campus en ligne, l'APGIS Academy centralise l'ensemble des parcours de formation et place l'apprentissage au cœur du développement professionnel des collaborateurs, laquelle vient en complément des sessions en présentielles occasion d'échanges et de pratique collective entre les salariés de l'Institution.

+ DE 3 500
HEURES
DE FORMATIONS
DISPENSEES

Cette dynamique s'inscrit dans une volonté constante d'accompagner chaque collaborateur dans son évolution professionnelle et de soutenir la montée en compétences au service de la performance collective.

Au cours de l'année, 75 % des collaborateurs ont eu accès à une action de formation, témoignant de l'ancrage profond de la formation continue dans la culture de l'Institution.

D'autres leviers de la performance et de la cohésion

L'APGIS déploie également une politique active de prévention des risques psychosociaux (RPS) et de promotion de la santé globale, convaincue que le bien-être des collaborateurs constitue un levier essentiel de performance et de cohésion.

Un programme renforcé de qualité de vie au travail

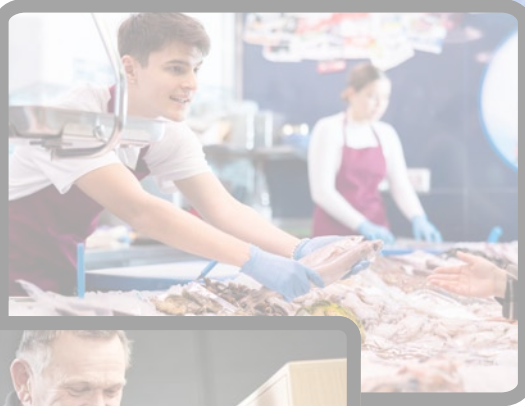
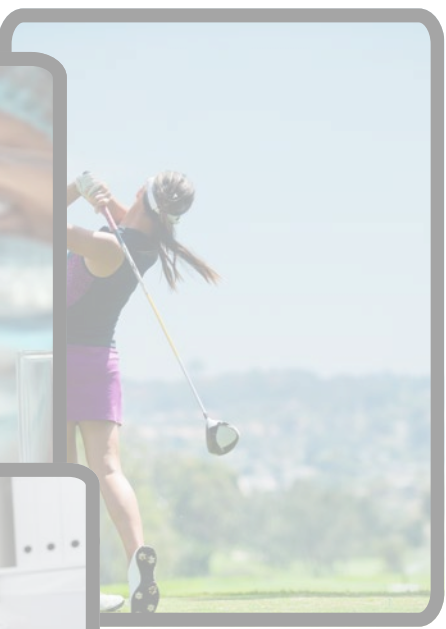
L'APGIS accorde une attention particulière à la santé mentale avec des actions de prévention, d'information et d'accompagnement. Elles viennent compléter l'augmentation du nombre de Sauveteurs Secouristes formés afin de répondre aux nouvelles modalités de travail et à la généralisation du télétravail.

Garantir la continuité

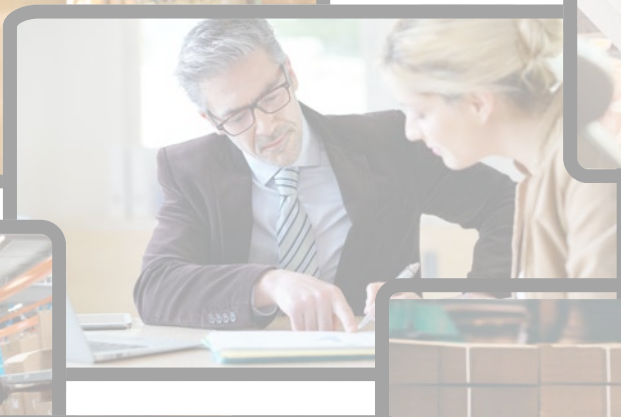
L'APGIS a engagé une réflexion globale sur l'anticipation des départs, la capitalisation des compétences clés et la continuité des activités, afin de garantir la pérennité des expertises et la fluidité des transitions. Cette dynamique d'actions contribue à renforcer la cohésion interne, à valoriser les talents et à maintenir dans la durée une culture profondément humaine.

De l'aide pour les aidants

L'APGIS a renforcé son accompagnement des salariés aidants qui peut prendre diverses formes : conférences de sensibilisation, absences autorisées payées (jusqu'à 18 jours/an sous conditions), aménagement spécifique du télétravail.



apogis



apgis

SANTÉ • PRÉVOYANCE • SOLIDARITÉ



Retrouvez-nous sur [apgis.com](https://www.apgis.com)
ou contactez-nous :



RelationsExterieures@apgis.com



01 49 57 16 00

apgis - Institution de Prévoyance agréée par le Ministère chargé de la Sécurité sociale sous le n°930, régie par les articles L.931-1 et suivants du Code de la Sécurité sociale. SIREN n°304 217 904.
Siège social : 12, rue Massue - 94 684 Vincennes Cedex

FR
Juin 2026



BROCHURE

